



El campo  
es de todos

Minagricultura

# Cadena Abejas y Apicultura

Dirección de Cadenas Pecuarias, Pesqueras y Acuícolas  
Tercer Trimestre 2019

## **1. Cifras del sector**

- 1.1. Principales indicadores
- 1.2. Estructura Cadena Productiva
- 1.3. Principales zonas productoras
- 1.4. Producción miel departamental
- 1.5. Importaciones de miel
- 1.6. Producción mundial de miel
- 1.7. Países líderes en producción
- 1.8. Consumo per cápita de miel
- 1.9. Generación de empleos
- 1.10. Costos de producción de miel
- 1.11. Precio pagado al productor

## **2. Apoyos gubernamentales**

- 2.1. Apoyos al sector

## **3. Coyuntura**

- 3.1. Coyuntura del sector
- 3.2. Plan de acción 2019
- 3.3. Retos
- 3.4. Oportunidades

# 1. Cifras del sector



# 1.1. Principales indicadores 2018

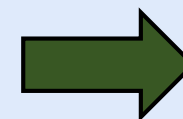
**3.372**

Toneladas  
de miel de abejas



**120.437**  
Colmenas en  
el país

**4.000**  
Apiarios



Que albergan en  
promedio **30**  
colmenas cada  
uno



El valor de la producción de miel de  
abejas en 2018 fue de:

**37.000 millones de pesos**

**83 g de Miel  
de Abejas\***  
Consumo per cápita

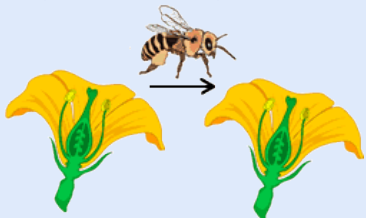


## APICULTURA EN CIFRAS

Genera **9.000**  
Empleos



Aporte de la polinización con *Apis mellifera* sobre cultivos:



**556 mil millones de pesos**

El crecimiento del  
sector de 2012 a 2018  
promedio anual  
fue del **5 %**



Rendimiento  
promedio  
**32 kilos** de miel  
por colmena



## 1.2 Estructura de la Cadena – Consejo Nacional



## 1.2 Estructura de la cadena – Comités departamentales



- La Cadena cuenta con 10 comités departamentales
- Están conformados por representantes de los diferentes eslabones, que incluyen asociaciones de productores, empresas del sector e instituciones de apoyo a nivel departamental
- La Secretaría técnica para estos comités, la brindan las correspondientes Secretarías de Agricultura

## 1.3 Principales zonas productoras e indicadores 2018

### Región Atlántica (7 departamentos)

Producto: Miel de Abejas

Participación en producción nacional: 34%

Producción regional: 1.200 Toneladas

### Región Andina (12 departamentos)

Producto: Miel de Abejas

Participación en producción nacional: 51%

Producción departamental: 1.800 Toneladas

### Región Orinoquía (4 departamentos)

Producto: Miel de Abejas

Participación en producción nacional: 12%

Producción departamental: 450 Toneladas

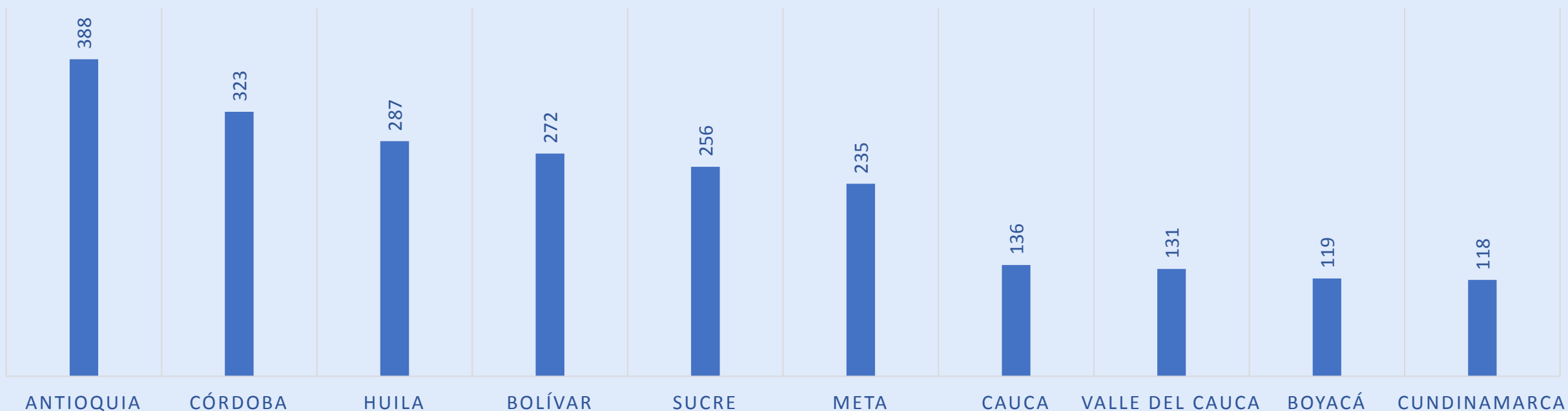
### Producción Nacional

Ítem	2017	2018
Colmenas (No.)	110.689	120.437
Producción miel (Ton)	3.542	3.372



## 1.4. Producción de miel a nivel departamental 2010 – 2018 (Ton)

PRINCIPALES DEPARTAMENTOS PRODUCTORES 2018



	2010	2011	2012	2013	2014	2015	2016	2017	2018
Colmenas (No.)	89.200	87.000	88.111	92.793	95.419	97.219	100.881	110.689	120.437
Producción (Ton)	2.630	2.350	2.379	2.691	2.958	3.111	3.228	3.542	3.372

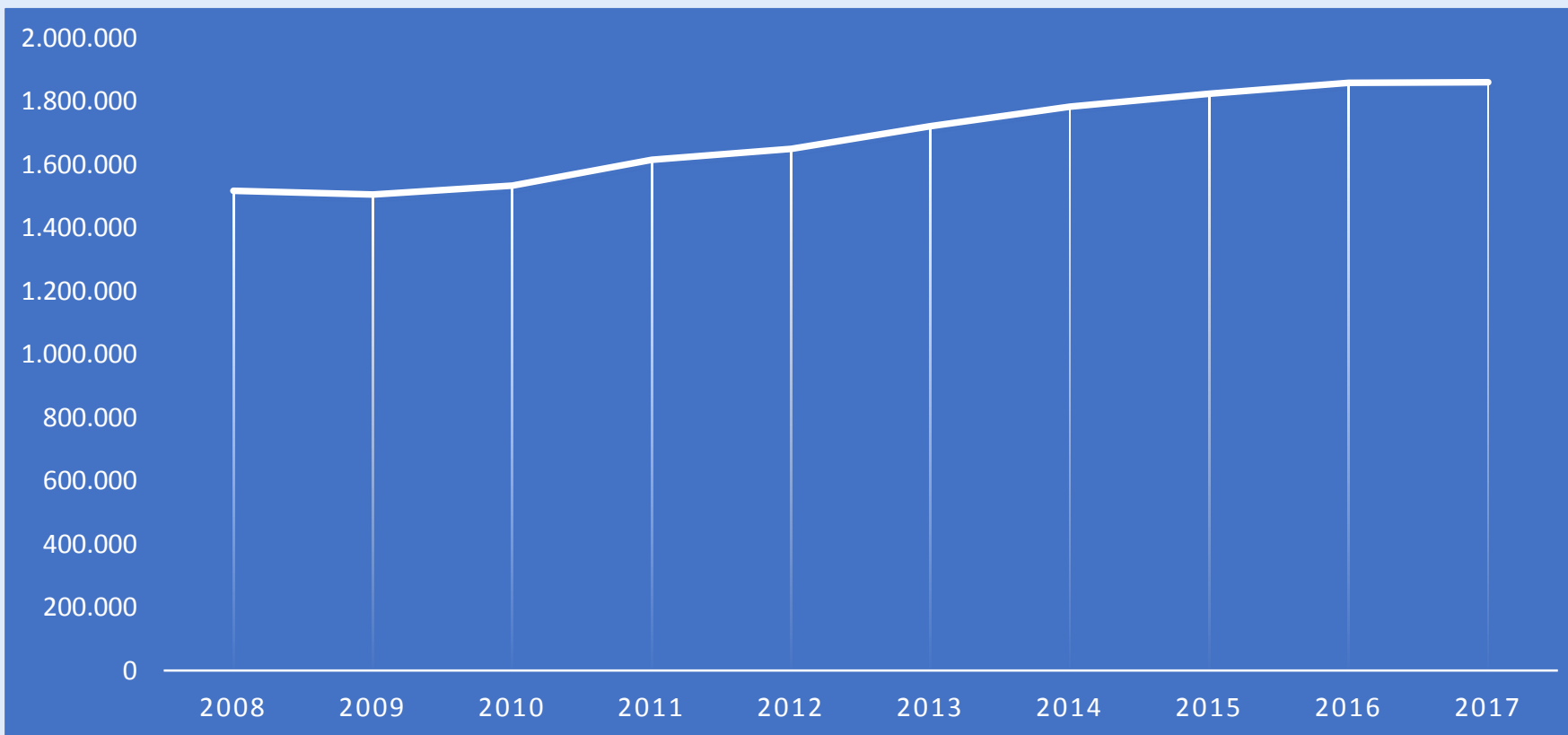


## 1.5. Importaciones de Miel de abejas por país de origen 2014 – 2018 (Ton)

Exportadores	2014	2015	2016	2017	2018	2019*
Argentina			24	67	216	
México	5	111	96	72	144	68
Chile	4		21		29	
Hungría					1	
Estados Unidos	0	0	1		1	
China	20	42				
Francia	2	1	1	1		
Italia						1
<b>TOTAL</b>	<b>31</b>	<b>154</b>	<b>143</b>	<b>140</b>	<b>391</b>	<b>69</b>

- Entre 2017 y 2018 las importaciones de miel a Colombia han aumentado 179%
- Las importaciones de 2018 corresponden al 12% de la producción nacional.
- El incremento, se considera que obedece al mayor precio de la miel a nivel interno frente al importado

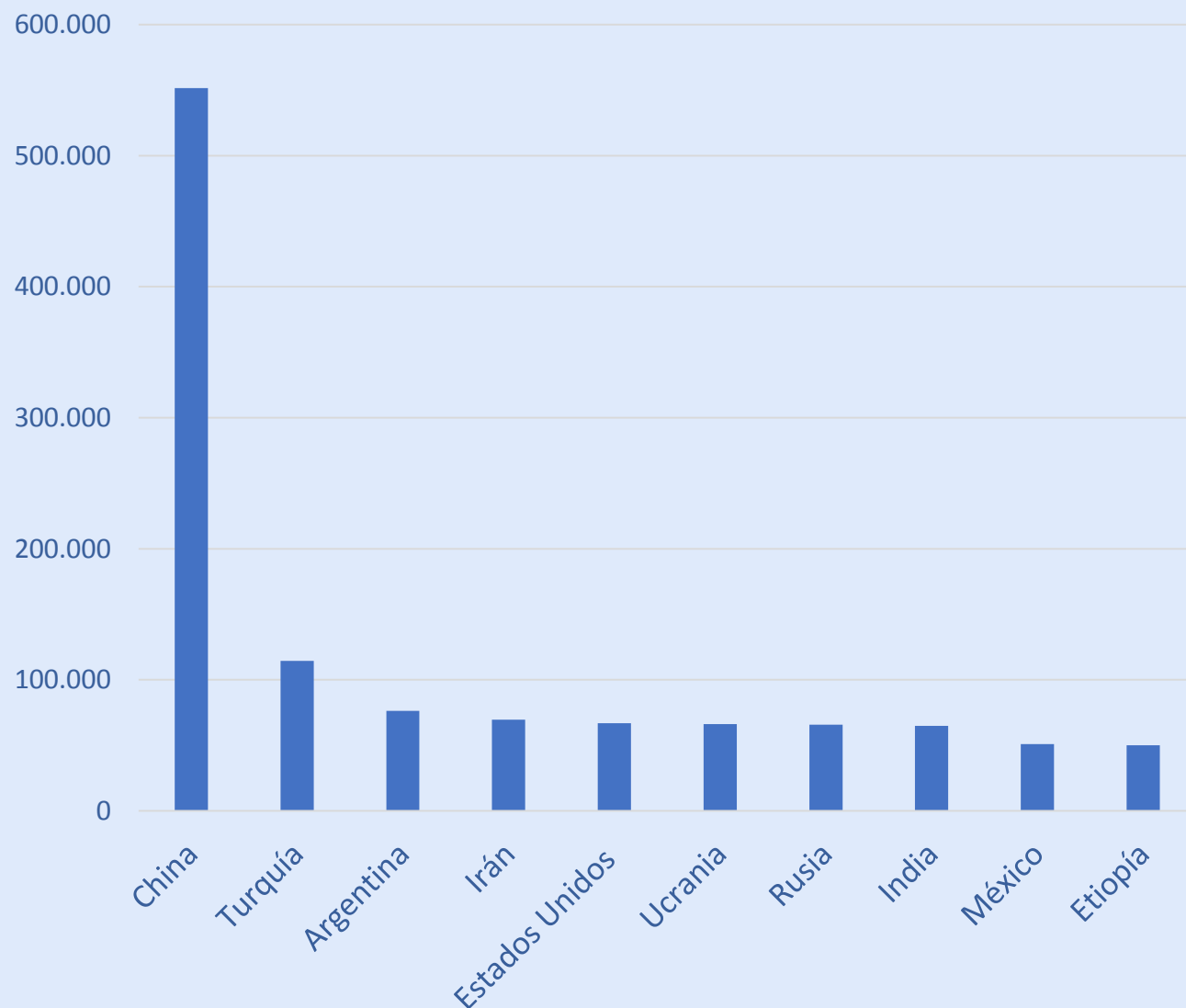
## 1.6. Producción mundial de miel de abejas 2008 – 2017 (Ton)



Año	MIEL (TON)
2008	1.517.882
2009	1.505.462
2010	1.533.900
2011	1.615.914
2012	1.650.335
2013	1.722.109
2014	1.783.614
2015	1.824.828
2016	1.859.228
2017	1.860.712

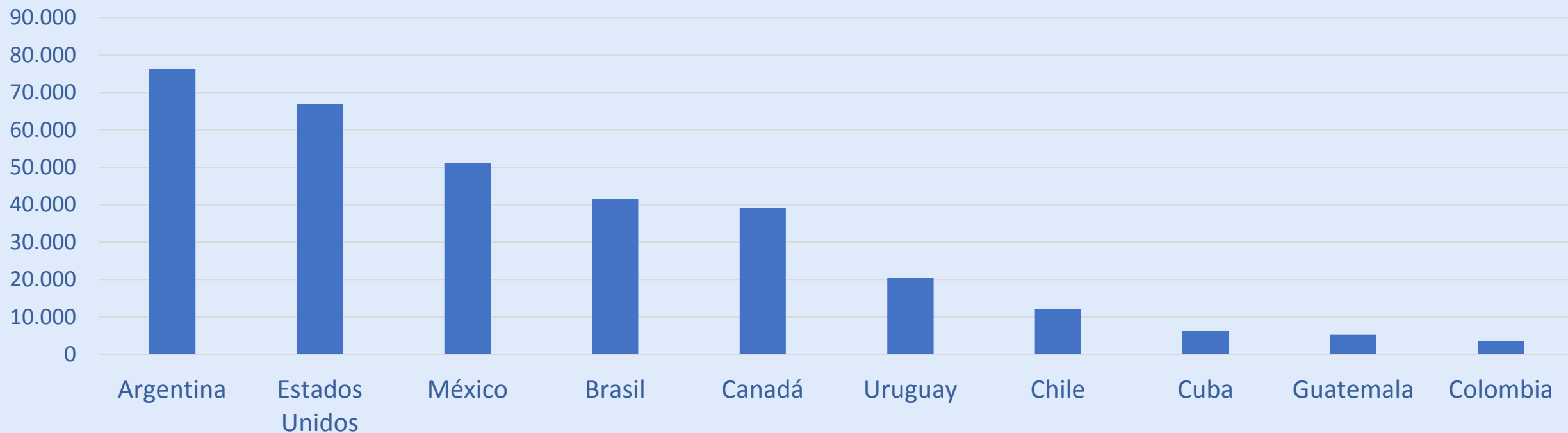
Durante los últimos años, la producción mundial de miel ha aumentado de manera constante, crecimiento aportado principalmente por el continente asiático

## 1.7. Países líderes en producción de miel -2017 (Ton)



- El país líder en producción mundial, China, aporta 551 mil toneladas, seguida por Turquía con 114 mil y Argentina con 76 mil.
- China es constantemente cuestionado, considerando que en varias oportunidades ha sido sancionado por comercializar grandes cantidades de mieles adulteradas.
- La adulteración afecta gravemente a los países exportadores, que por costos de producción no pueden competir.
- Según FAOSTAT a nivel mundial, Colombia ocupa el puesto 58 con 3.540 Toneladas.

## 1.7. Países de América líderes en producción de miel - 2017 (Ton)



- La producción en el continente es liderada por Argentina, a pesar del desplazamiento de los apicultores por los cultivos de soya.
- Colombia ocupa el 10 puesto en este ranking, mientras que Uruguay, Chile, Cuba y Guatemala, países con una menor área de superficie producen mas.
- Colombia cuenta con un gran potencial para la producción apícola, considerando la riqueza floral y la ausencia de estaciones.

## 1.8. Consumo per cápita de miel de abejas 2018

<b>Población en Colombia</b>	<b>45.500.000</b>
<b>Miel de abejas producida 2017 (Ton)</b>	<b>3.372</b>
<b>Miel de abejas importada 2017 (Ton)</b>	<b>389</b>
<b>Consumo per cápita (Gr)</b>	<b>83</b>

El consumo per cápita de miel de abejas, actualmente es de 83 g, un promedio bajo comparado con los países que lideran el consumo como Alemania y Turquía que sobrepasan el kilogramo/año/habitante

Fuente: Construido con datos de la CPAA, Trade Map y DANE, 2018

Fuente: Mercado Apícola Internacional, INTA, 2018.

## 1.9. Generación de empleo

- Se estima que en Colombia existen alrededor de 3.000 apicultores
- Se generan 3.000 empleos fijos y 6.000 ocasionales.
- La generación de empleos fijos, se da a partir de las labores de revisión y mantenimiento de apiarios y los ocasionales al momento de la cosecha de los productos.



## 1.10. Costos de producción de la miel de abejas 2013 - 2018

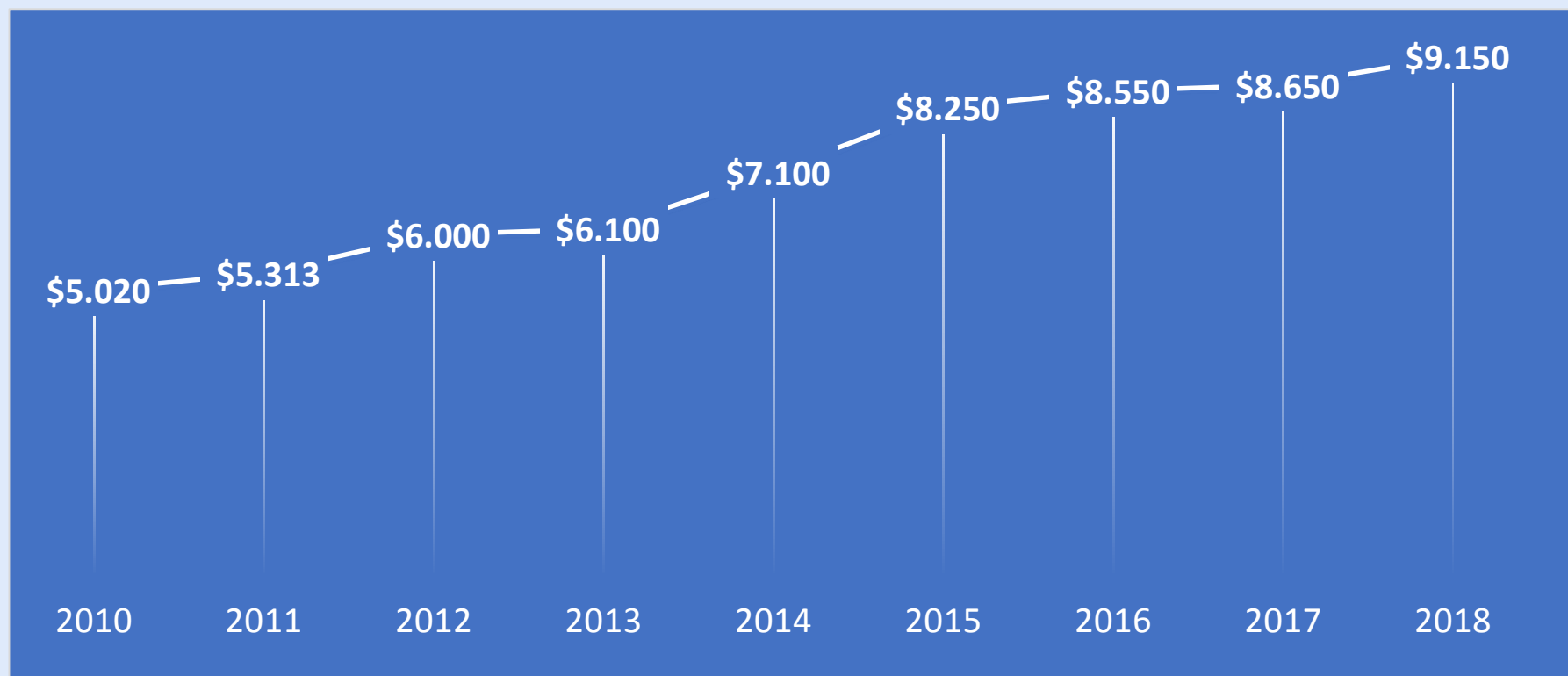
Producto	2013	2014	2015	2016	2017	2018
Miel	\$ 4.258	\$ 4.267	\$ 4.267	\$4.800	\$ 5.100	\$5.700
Polen*	\$ 7.200	\$ 7.800	\$ 8.100	\$ 8.200	\$ 8.200	\$9.800

- Los costos de producción, varían ampliamente dependiendo de la zona (floración) y del nivel de tecnificación del sistema productivo.
- En el sistema de producción apícola los costos pueden ser bajos, comparado con otros sistemas pecuarios, considerando que no existe alta dependencia de insumos importados y que el recurso para la obtención de los productos, viene del medio que rodea a las abejas.
- La mayoría del costo, se debe a la mano de obra.

\*Valor para el departamento de Cundinamarca

Fuente: Construido con datos de las Secretarías de Agricultura, 2019

## 1.11. Precio pagado al productor 2010 – 2018 (Precio/kg)



- El precio promedio pagado al productor muestra una tendencia al alza en los últimos años, sin embargo, este se puede ver altamente influenciado por las temporadas de alta y baja producción, que dependen de condiciones climáticas.
- para el primer trimestre de 2019 los precios se encuentran entre \$7.500 y \$8.500, debido a la buena temporada y a las altas producciones y al aumento de las importaciones de producto de menor precio desde Argentina, Chile y México.



# 2. Apoyos gubernamentales



## 2.1. Apoyos al sector de las abejas y la apicultura 2014 – 2019\*

Apoyos brindados al sector apícola 2014 - 2019*	2014	2015	2016	2017	2018	2019*	TOTAL
<b>Instrumento</b>							
<b>CRÉDITO FINAGRO</b>							
* Número de Créditos	11	8	23	25	31	38	123
* Valor en millones de pesos	\$182	\$78	\$256	\$350	\$309	\$354	\$1529
<b>OPORTUNIDADES RURALES</b>							
* Número de Beneficiarios	73						73
* Valor en millones de pesos	\$2.851						\$2.851
<b>PARES</b>							
* Número de Beneficiarios		243					243
* Valor en millones de pesos		\$1.027					\$1.027
<b>ALIANZAS PRODUCTIVAS</b>							
* Número de Beneficiarios	50		70	345			465
* Valor en millones de pesos	\$241		\$368	\$2.342			\$2.951
<b>TOTAL BENEFICIARIOS</b>	<b>134</b>	<b>251</b>	<b>93</b>	<b>370</b>	<b>31</b>		<b>879</b>
<b>TOTAL APOYOS EN MILES DE MILLONES DE PESOS</b>	<b>\$3.273</b>	<b>\$1.105</b>	<b>\$624</b>	<b>\$2.692</b>	<b>\$309</b>	<b>\$354</b>	<b>\$8.357</b>

\* A Septiembre de 2019

Fuente: FINAGRO, Alianzas Productivas MADR y Dirección de Capacidades Productivas y Generación de Ingresos- MADR

# 3. Coyuntura



## 3.1. Coyuntura del sector

- En Colombia la mayor cantidad de colmenas se registran en las regiones Andina, Atlántica y Orinoquía. En el país contamos con alrededor de 120 mil colmenas, cifra que ha venido en aumento durante los últimos años, debido a la instalación de proyectos apícolas en diferentes zonas del país.
- Para 2018 la producción de miel de abejas alcanzó las 3.372 toneladas, 115 toneladas menos que el año anterior, debido a la muerte de colmenas, por causas relacionadas con malas prácticas agrícolas.
- Los departamentos que lideran la producción de miel de abejas son Antioquia, Sucre, Córdoba, Huila y Bolívar, que en conjunto generan el 50% de la producción nacional, como productores de polen se destacan Boyacá y Cundinamarca, que se estima producen 60 toneladas al año, según el Consejo Nacional de la cadena.
- Actualmente existe preocupación en el sector debido al incremento de las importaciones de miel de abejas, entre el 2017 y el 2018 pasaron de 140 a 389 toneladas, según los comercializadores esto se debe a los bajos precios de la miel en el mercado externo, mientras que un kilo de miel en Colombia se comercializa entre 8.000 y 12.000 pesos, mieles extranjeras pueden llegar a Bogotá en 6.000 pesos.

## 3.2. Plan de acción 2019

Actividad	Indicador	Responsables
Resolución de Registro de Apiarios	Resolución	ICA, MADR
Resolución de Buenas Prácticas Apícolas	Resolución	ICA, MADR
Resolución Reglamento Técnico para miel de abejas	Campaña	MINSALUD, MADR
Fortalecimiento de Comités Departamentales	Comité	COMITÉ, MADR
Creación de Comités Departamentales	Comité	COMITÉ, MADR
Documento con los resultados de la Encuesta Nacional de la CPAA, con el objetivo de contar con un argumentario sobre el sector.	Documento	MADR
Reuniones de Consejo Nacional	Acta	MADR
V Jornada de la Cadena de las Abejas y la Apicultura	Evento	MADR
Diseño de un curso de formación de formadores básico sobre apicultura	Documento	MADR, ANDI
Gestionar la participación permanente en el Consejo de Cadena del SENA, considerando las necesidades del sector en temas de capacitación apícola.	Alianza	MADR
Desarrollo de seminarios en universidades sobre la protección a las abejas desde la agricultura.	Evento	MADR
Realizar 4 Reuniones de Consejo de Cadena	Reunion	MADR

### 3.3. Retos del sector

- Incorporarse a la nueva política del Ministerio de Agricultura, relacionada con el Ordenamiento de la Producción para el sector, Plan Nacional de Agrologística y Agricultura por Contrato.
- Implementar la reglamentación relacionada con Registro de Apicultores, Buenas Prácticas Apícolas y Reglamento Técnico para miel de abejas.
- Definir y aplicar una estrategia para evitar el incremento de las importaciones de miel, mejorar la competitividad del sector y fomentar la diferenciación y el valor agregado en los productos de la colmena.
- Disminuir las afectaciones de colmenas por uso indiscriminado de agroquímicos.
- Apoyar el desarrollo de la línea de negocio relacionada con el servicio de polinización dirigida.
- Denunciar la adulteración de los productos de la colmena.
- Incrementar el consumo per cápita de miel de abejas y demás productos apícolas.
- Optimizar, estandarizar y mantener un sistema de recolección de información sobre el sector de las abejas y la apicultura.

## 3.4. Oportunidades del sector

- **Reconocimiento de la labor de las abejas como factor productivo en la agricultura:** El sector apícola y las instituciones de apoyo, son conscientes de la importancia de las abejas, no solo por los productos de la colmena, si no por la labor de polinización que favorece la reproducción de las plantas y la producción agrícola de frutos y semillas. Es necesario que este reconocimiento pase al terreno de lo práctico a través de la oferta del servicio de polinización dirigida.
- **Diferenciación de los productos de la colmena:** Los productos de la colmena poseen características sensoriales, nutritivas y funcionales, que ya han sido investigadas pero, que no han sido bien aprovechadas por el sector, considerando que la apicultura consiste principalmente en pequeños productores, la diferenciación y el valor agregado son alternativas mas viables que la comoditización de la producción para competir con grandes productores a nivel mundial.
- **Incrementar el consumo nacional de productos de la colmena:** El sector apícola cuenta con grandes ventajas debido al incremento en el consumo de productos naturales que promuevan la salud, categoría en la cual encajan, de allí que sea necesario apostarle a la diferenciación, a la búsqueda de nichos de mercado que aprecien estas características, a la aplicación de las buenas prácticas y al fomento del consumo.



El campo  
es de todos

Minagricultura

## Secretaría Técnica Nacional

Mónica Cepeda Granados

[monica.cepeda@minagricultura.gov.co](mailto:monica.cepeda@minagricultura.gov.co)

Dirección de Cadenas Pecuarias, Pesqueras y Acuícolas